

Grüner Wohnen

II. Bauabschnitt

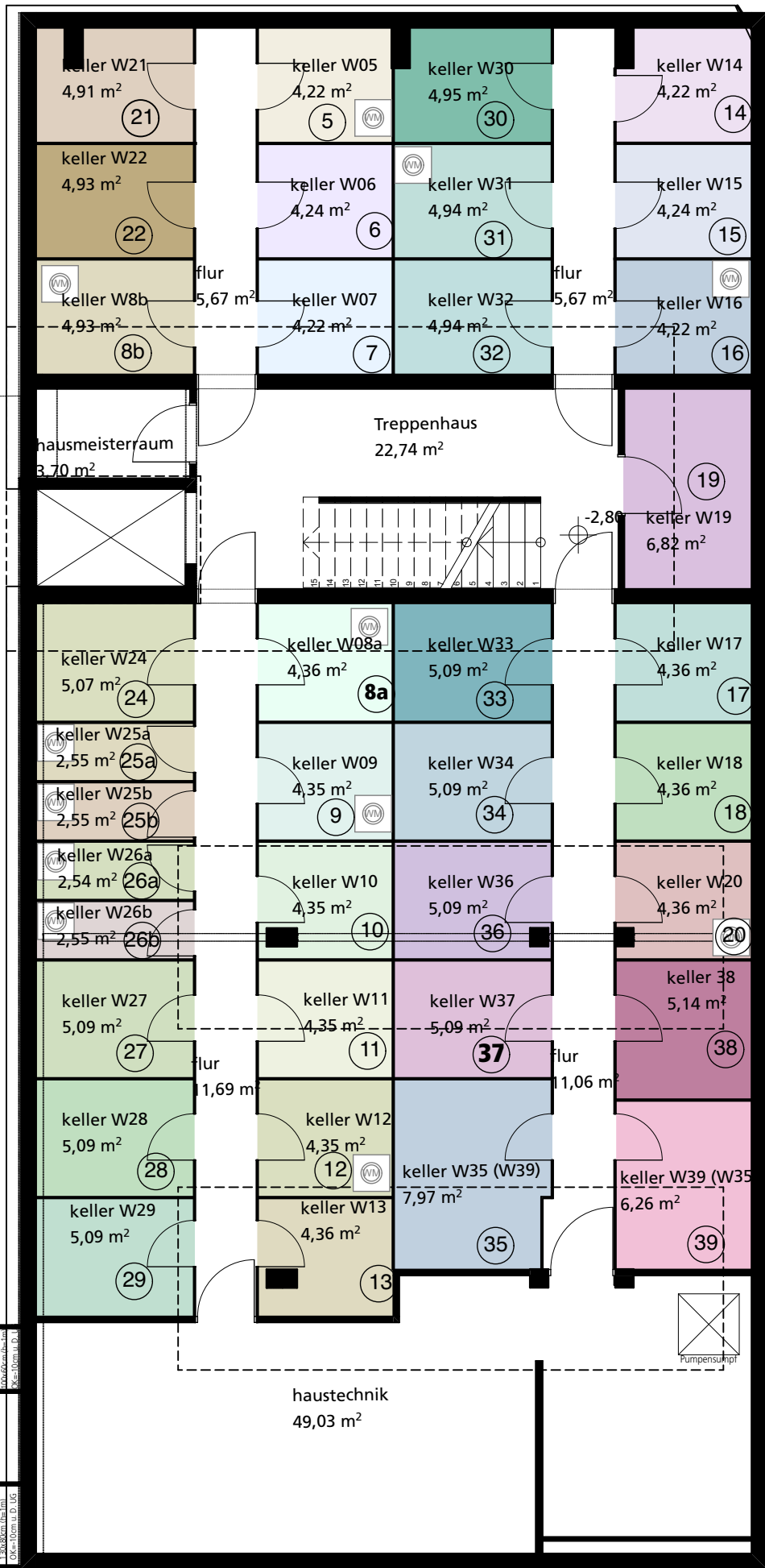
**August-Ruf-Str. 25
78224 Singen**





Hier entsteht der Bauabschnitt II vom C&A Areal in Singen. Die hier entstehenden Stadtwohnungen sind mit modernster Technik ausgestattet. Die hellen und großzügigen Wohn- und Essbereiche bieten Platz für Freunde oder die ganze Familie. Das Gefühl, an schönen Tagen im Frühjahr, Sommer oder Herbst auf dem Balkon oder der Terrasse zu verweilen und dabei in unmittelbarer Nähe zur Innenstadt, die Ruhe zu genießen, ist einmalig. Die ruhige Lage der Wohnungen ermöglicht höchste Lebensqualität im Zentrum von Singen. Ein Kellerabteil komplettiert den gewünschten Wohnkomfort.





Hauseinführ.
 < Vodafone/Telekom
 < Hauseinführ. Gas

Pumpensymbol

| plan
 M: 1:100

Übersichtsplan UG (Keller)

| projekt
 Datum: 19.03.26

Wohnüberbauung C&A-Areal

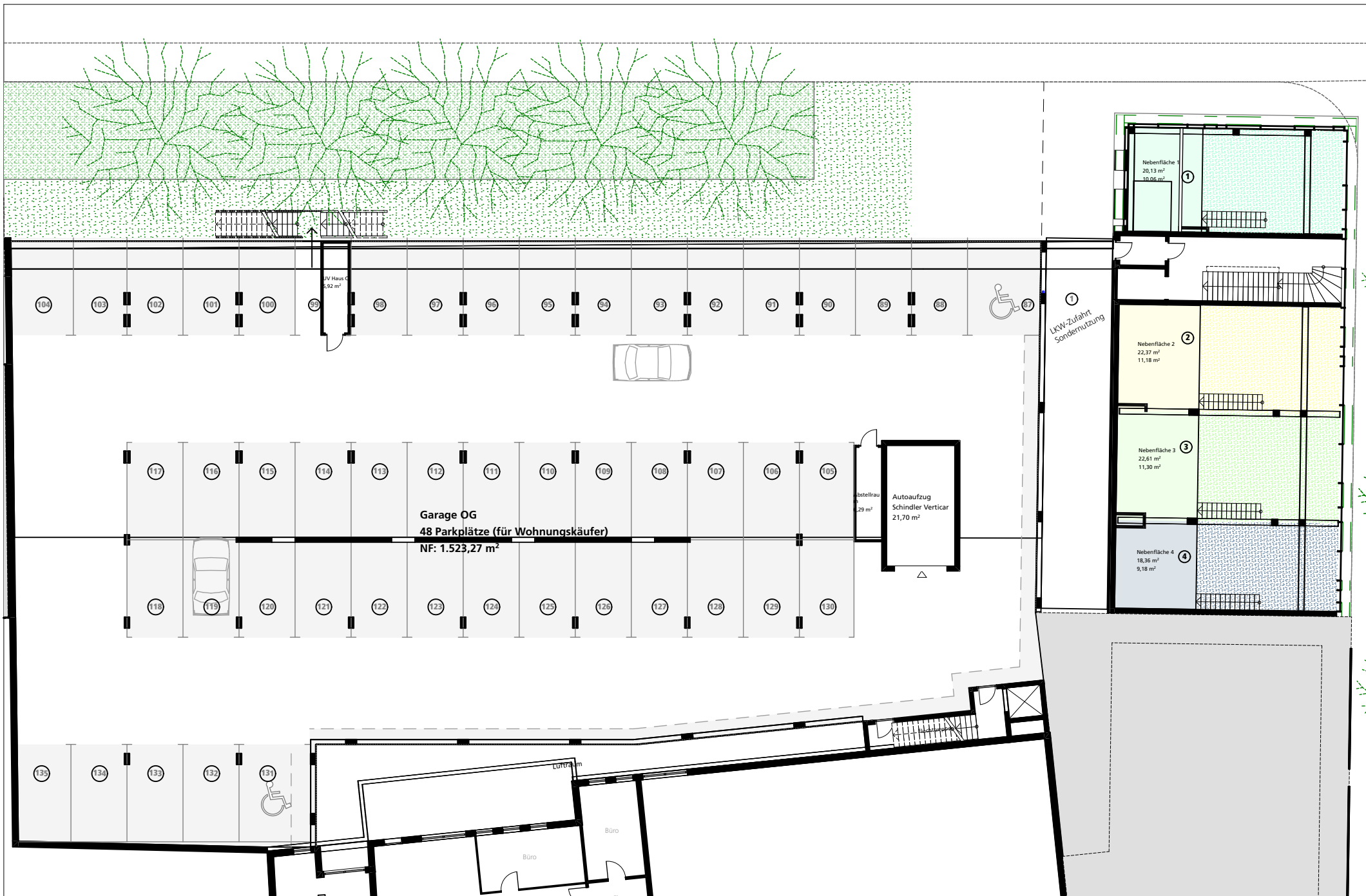


KUPPRION
 NACHHALTIGE ARCHITEKTUR



| plan
 M: 1:250
Übersicht EG

| projekt
 Datum: 18.11.21
Wohnüberbauung C&A-Areal, August-Ruf-Straße 25, 78224 Singen



| plan
 M: 1:250
Übersicht EG 1

| projekt
 Datum: 19.07.22
Wohnüberbauung C&A-Areal, August-Ruf-Straße 25, 78224 Singen



| plan
 M: 1:250
Übersicht 2.OG

| projekt
 Datum: 19.03.26
Wohnüberbauung C&A-Areal, August-Ruf-Straße 25, 78224 Singen



| plan
M: 1:250
Übersicht 4.OG

| projekt
Datum: 18.11.21
Wohnüberbauung C&A-Areal, August-Ruf-Straße 25, 78224 Singen

KUPPRION
NACHHALTIGE ARCHITEKTUR

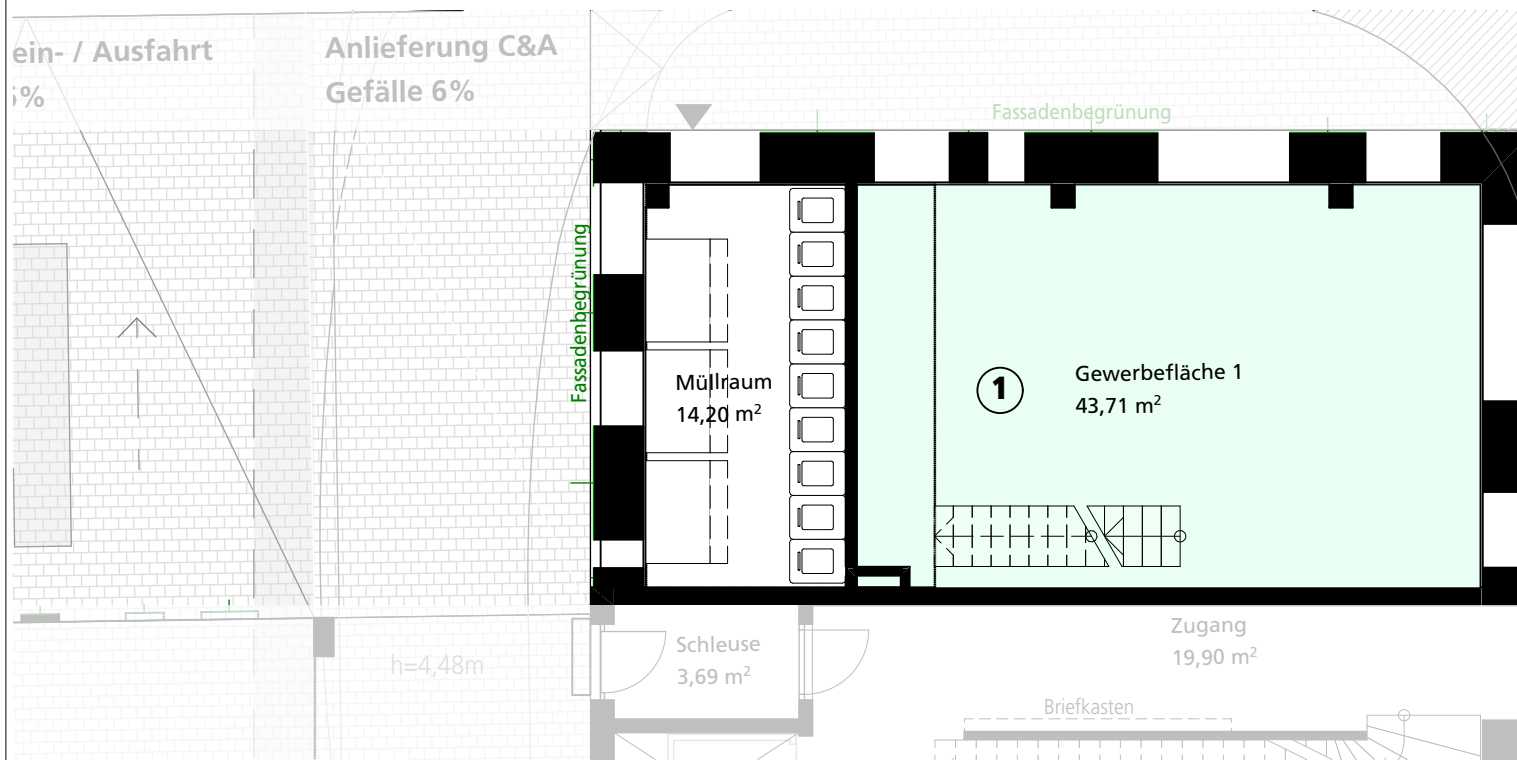
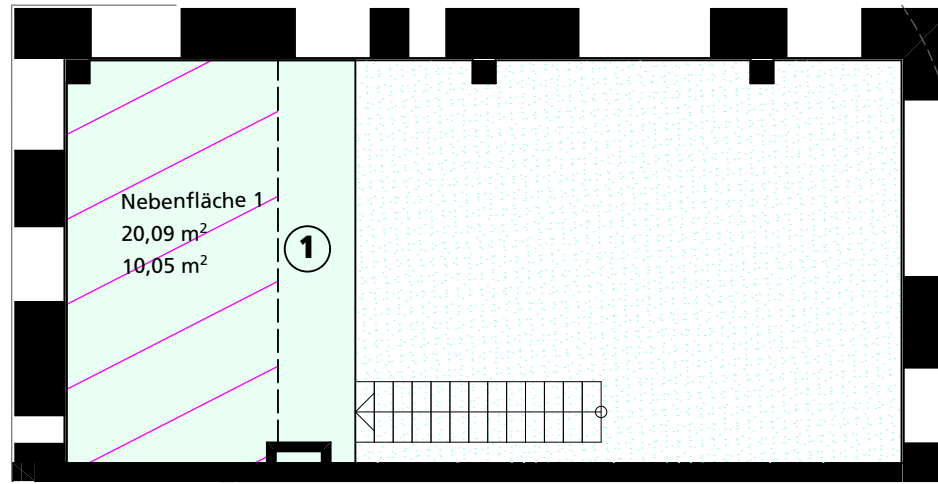
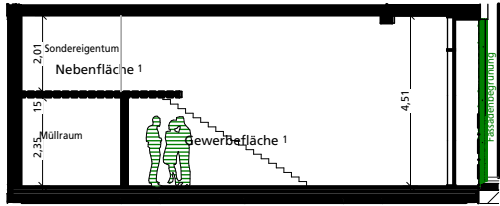


| plan
 M: 1:250
Übersicht 5.OG

| projekt
 Datum: 18.11.21
Wohnüberbauung C&A-Areal, August-Ruf-Straße 25, 78224 Singen

Zwischengeschoß

Schnitt



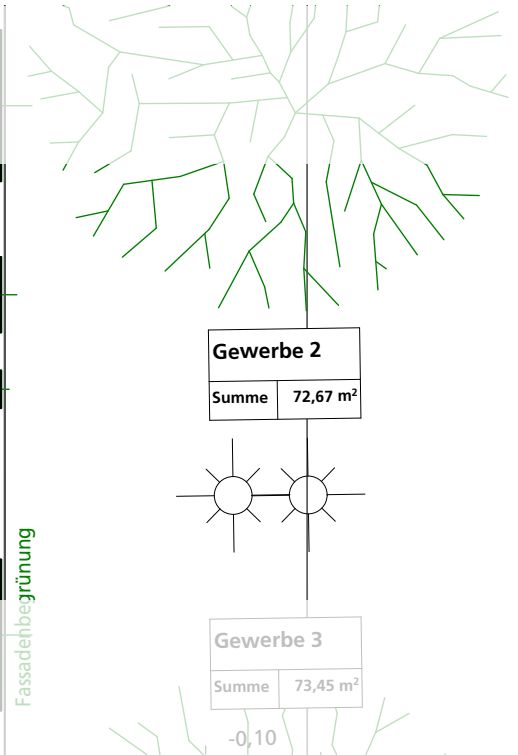
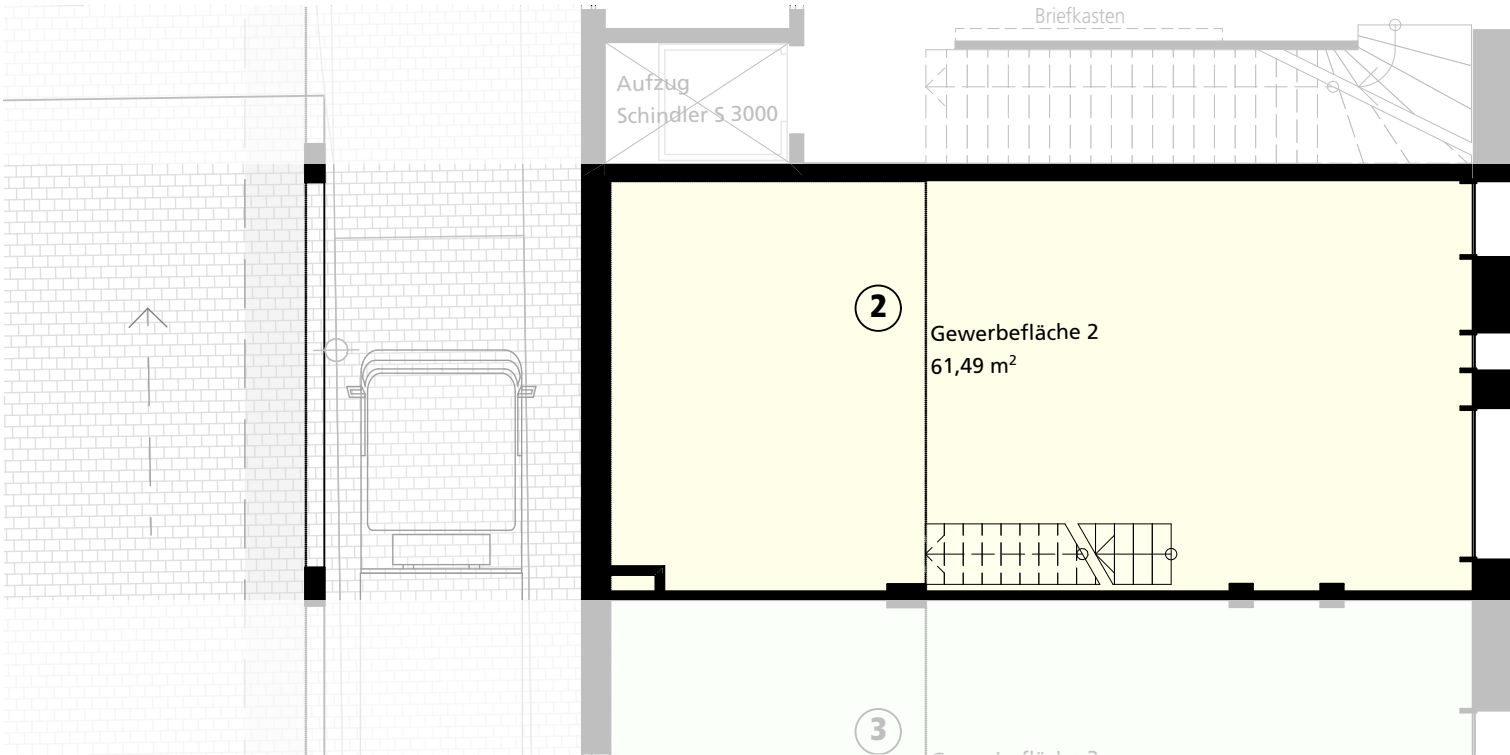
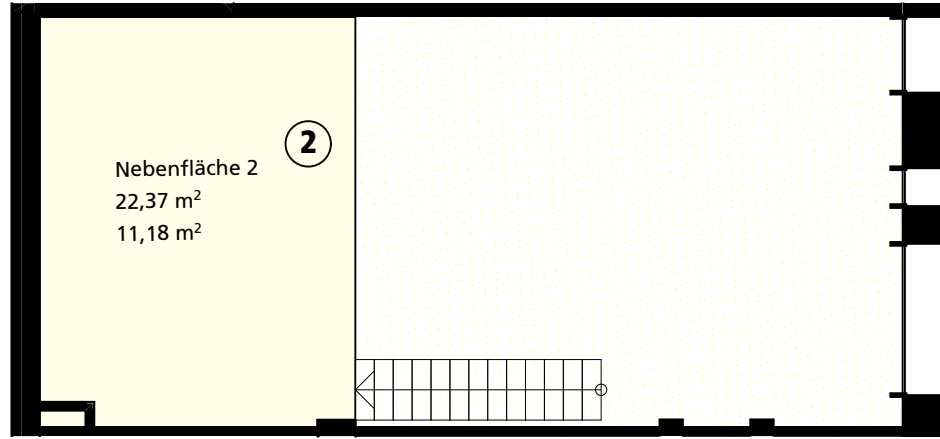
Gewerbe 1	
Summe	53,76 m ²

| plan
M: 1:100, 1:200
Grundriss Gewerbe 1 (EG)

| projekt
Datum: 26.11.21
Wohnüberbauung C&A-Areal, August-Ruf-Straße 25, 78224 Singen

Zwischengeschoss

Schnitt



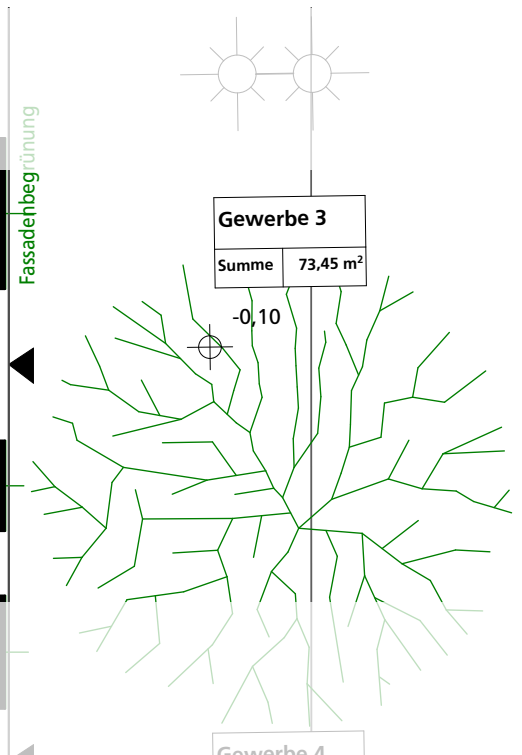
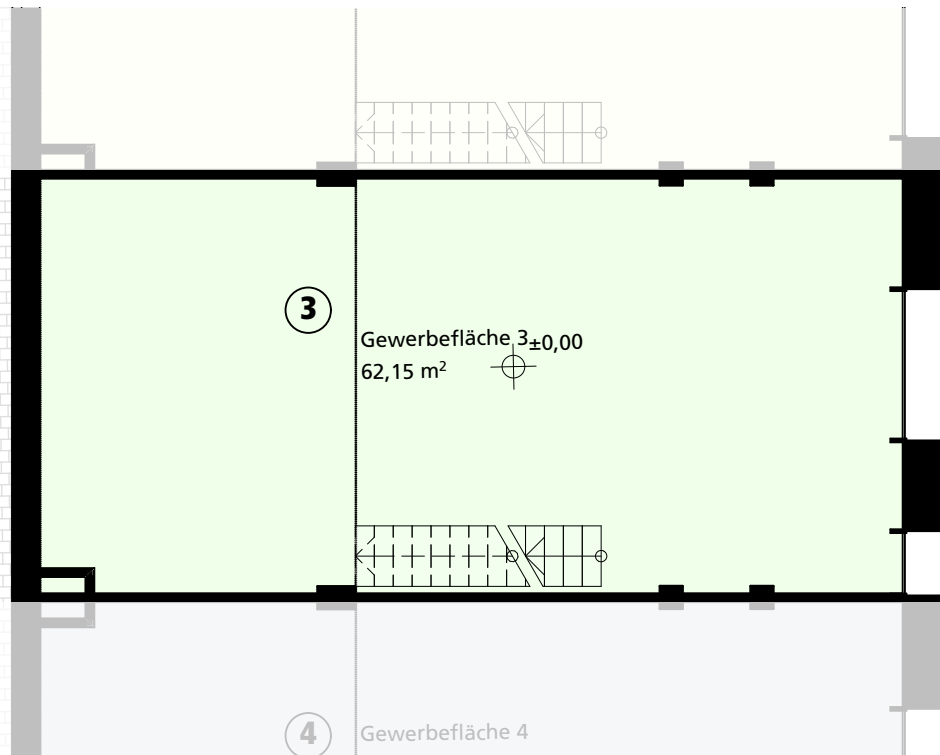
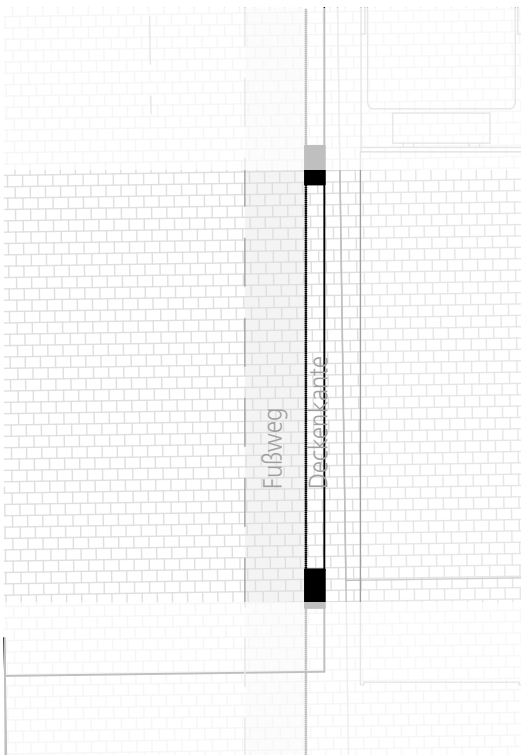
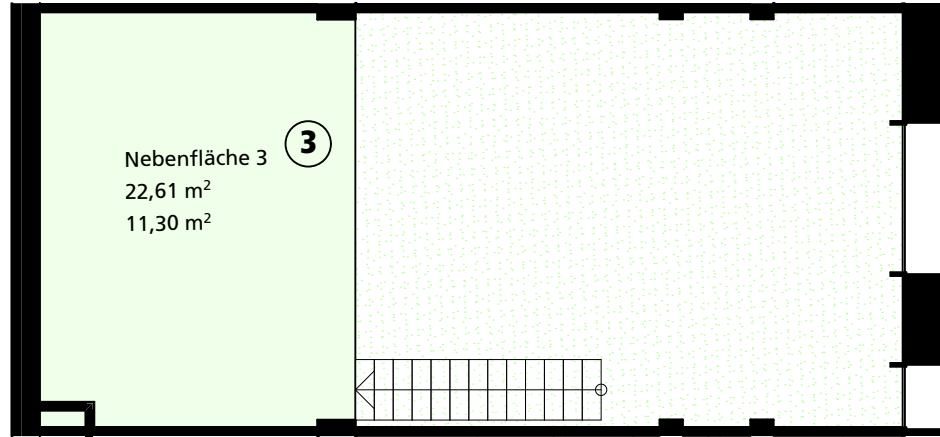
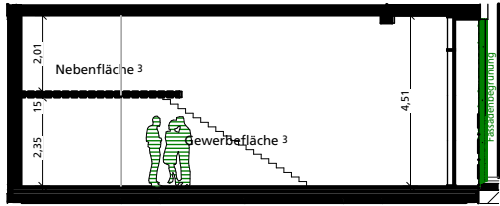
Heinrich-Weber-Platz

| plan
M: 1:100, 1:200
Grundriss Gewerbe 2 (EG)

| projekt
Datum: 26.11.21
Wohnüberbauung C&A-Areal, August-Ruf-Straße 25, 78224 Singen

Zwischengeschoß

Schnitt



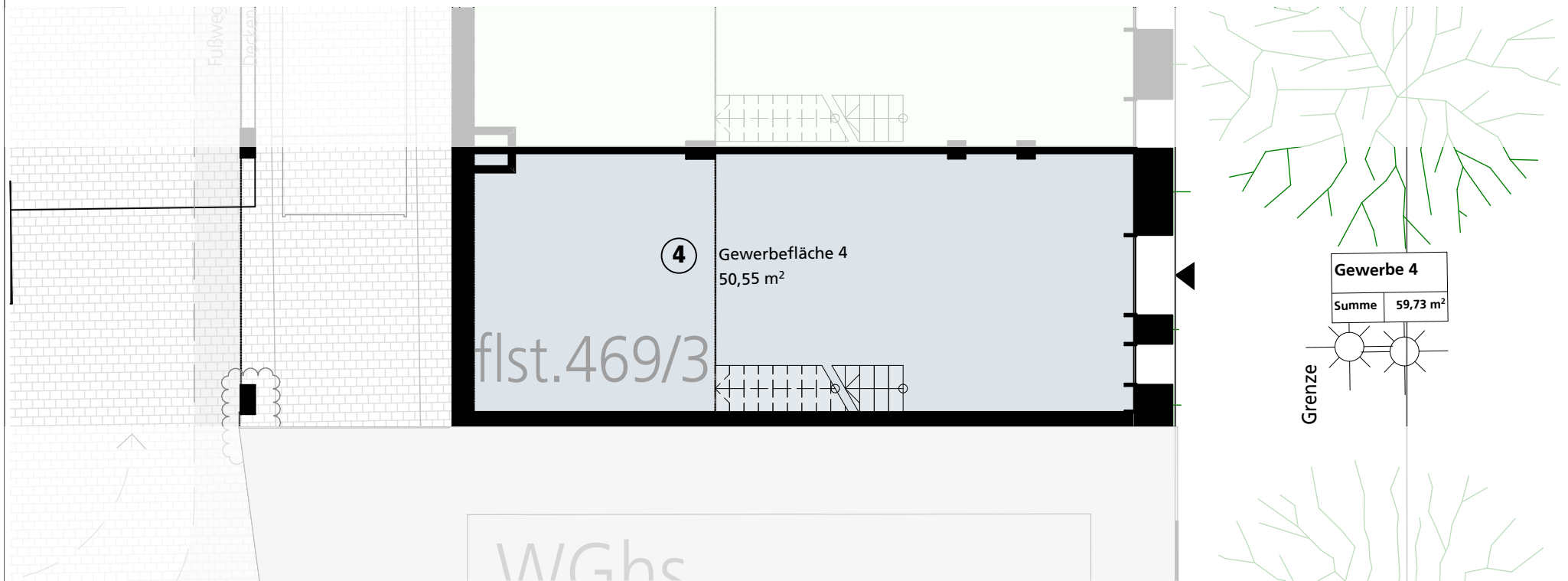
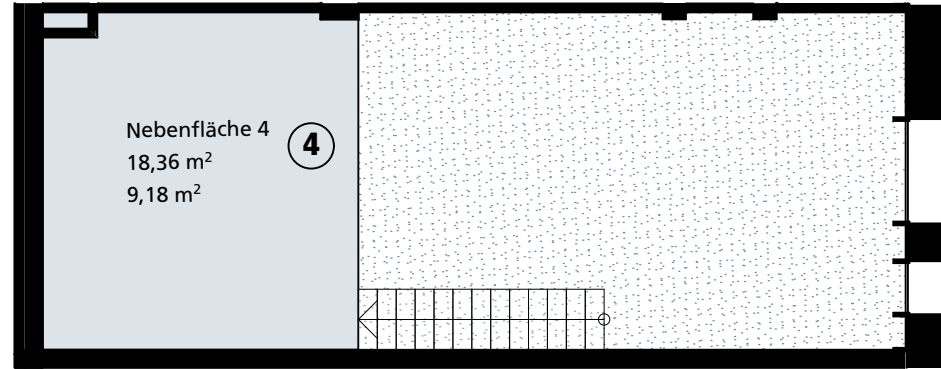
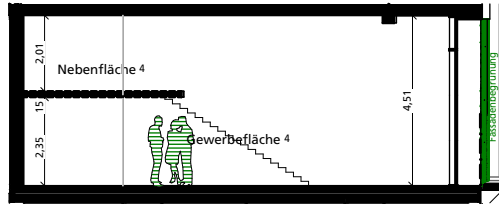
Gewerbe 3	
Summe	73,45 m²

| plan
M: 1:100, 1:200
Grundriss Gewerbe 3 (EG)

| projekt
Datum: 26.11.21
Wohnüberbauung C&A-Areal, August-Ruf-Straße 25, 78224 Singen

Zwischengeschoß

Schnitt





Geschoss	Wohnung
2.OG	Nr. 24
3.OG	Nr. 28
4.OG	Nr. 32

plan
M: 1:100
Grundriss Wohnung 24 (2.OG)

projekt
Datum: 18.11.21
Wohnüberbauung C&A-Areal, August-Ruf-Straße 25, 78224 Singen

a

W25b

e

46,51 m²

Summe

36,54 m²

Luftraum

25b

diele/flur
6,34 m²

25b

abstell
1,41 m²

25b

bad
3,48 m²

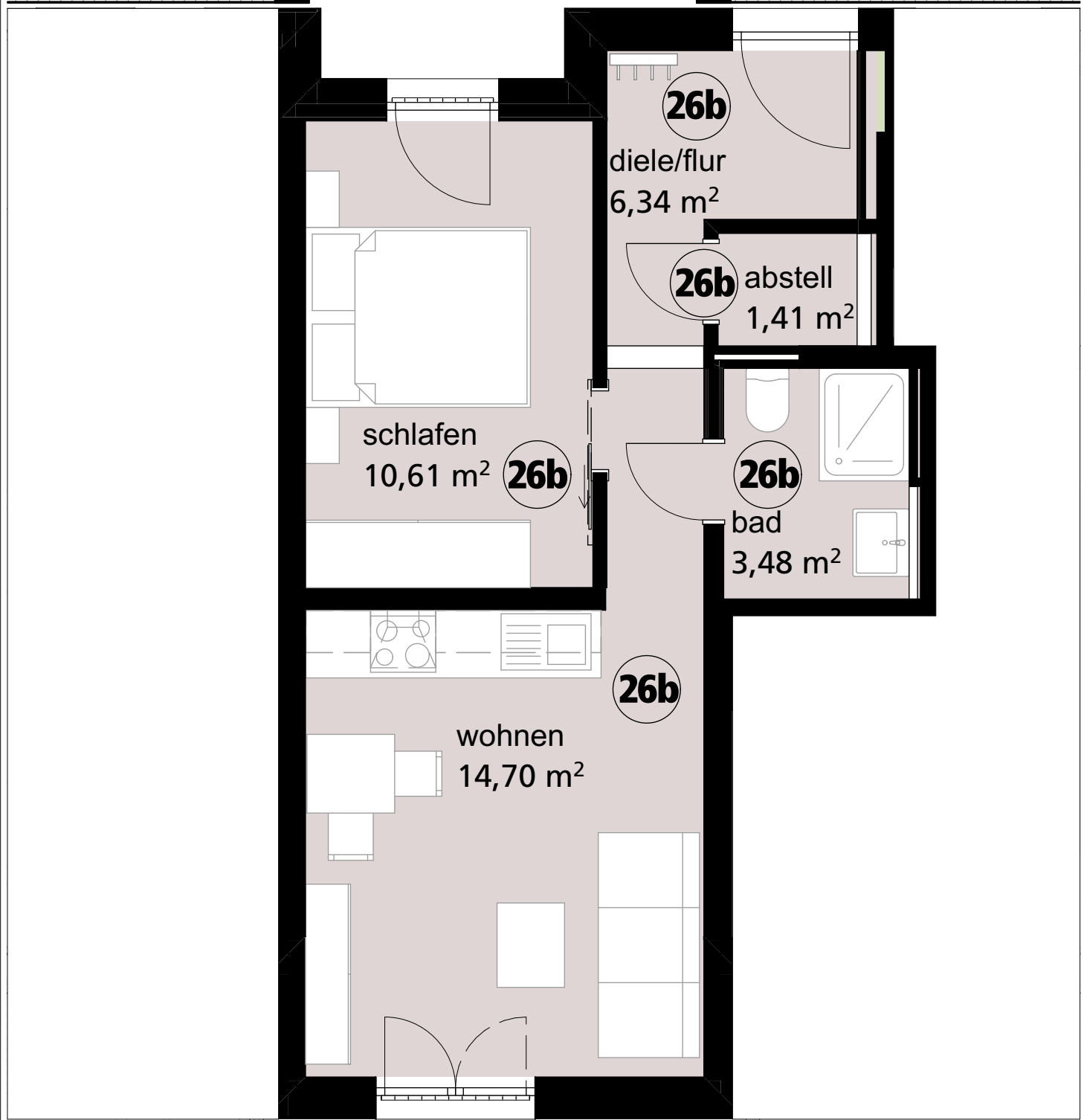
25b

schlafen
10,61 m²

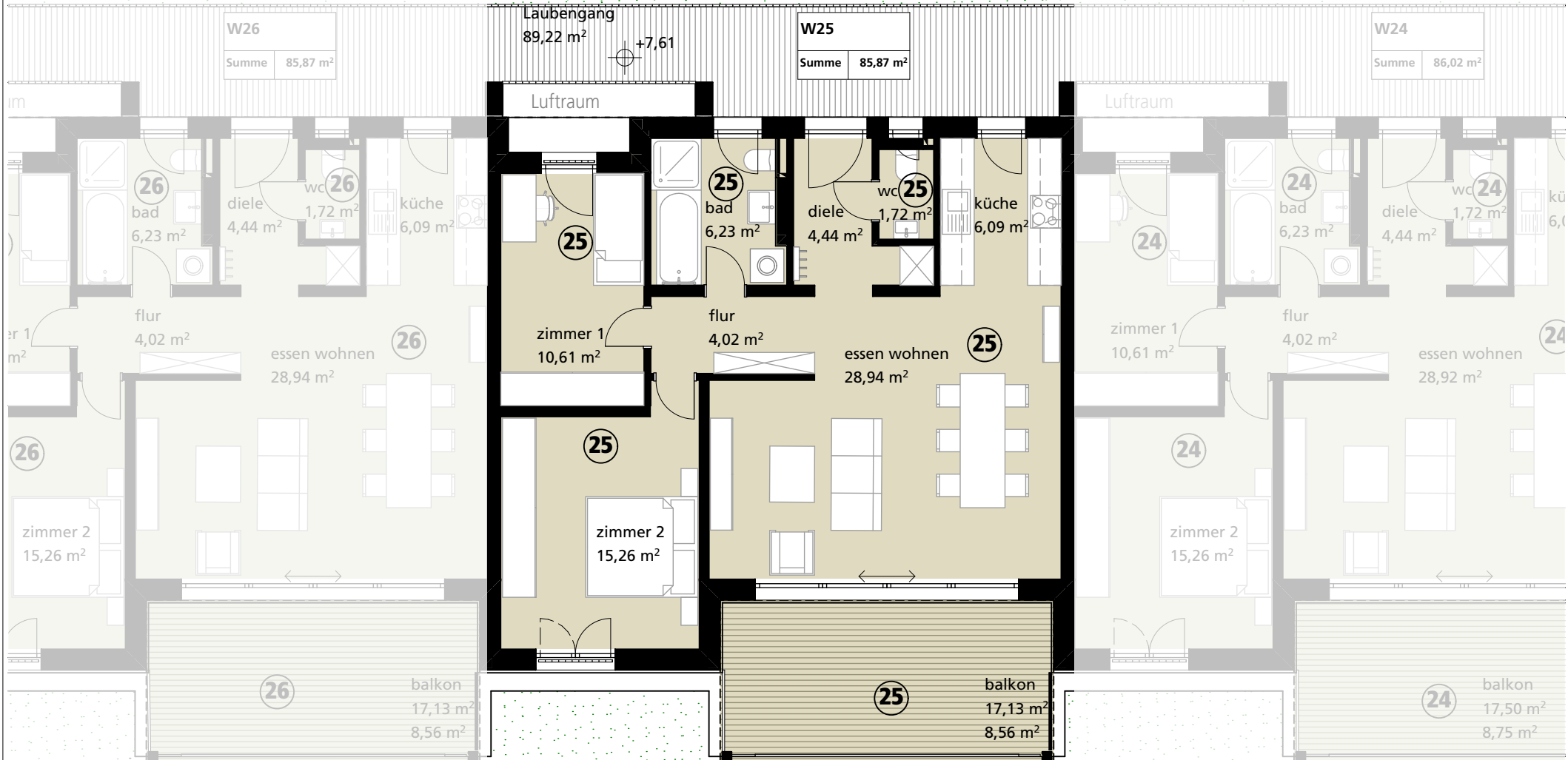
25b

wohnen
14,70 m²

108,12 m ²	W26b		Laubengang 82,49 m ²
	Summe	36,54 m ²	



Absturzicherung Maschendraht



Geschoss	Wohnung
2.OG	Nr. 25
3.OG	Nr. 29
4.OG	Nr. 33

plan
M: 1:100
Grundriss Wohnung 25 (2.OG)

projekt
Datum: 18.11.21
Wohnüberbauung C&A-Areal, August-Ruf-Straße 25, 78224 Singen